

Vereins-Outfits

Alle Jacken am Rücken BESTICKT mit unserem Logo und Namensstick auf der linken Brust-Seite.



Softshell-Jacken

B&C Softshell-Jacke „Hooded“ women, black	XS – S – M – L – XL – XXL
B&C Softshell-Jacke „Hooded“ men, black	S – M – L – XL – XXL – 3XL
B&C Softshell-Jacke „Hooded“ kids, black	5–6, 7–8, 9–10, 11–12, 13–14



B&C Softshell-Jacke „X-Lite“ women	black	XS – S – M – L – XL – XXL
B&C Softshell-Jacke „X-Lite“ men	black	S – M – L – XL – XXL – 3XL



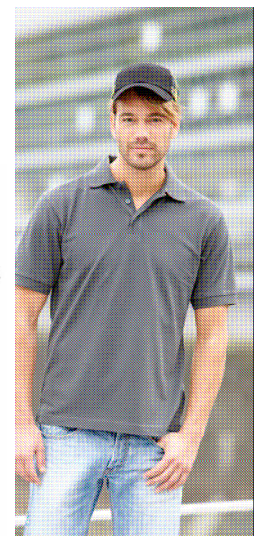
Fleece-Westen

James & Nicholson	JN 49 (Girly cut)	dark grey	S – M – L – XL – XXL
James & Nicholson	JN 44	dark grey	S – M – L – XL – XXL – 3XL – 4XL
James & Nicholson	JN 44K (Kinder)	dark grey	104 – 116 – 128 – 140 – 152 – 164



Shirts mit Logo

B&C	Exact 190 Heavy T-Shirt	dark grey	S – M – L – XL – XXL
B&C	Exact V-Neck	dark grey	S – M – L – XL – XXL
B&C	Watch /women	dark grey	XS – S – M – L
James & Nicholson	Piqué Polo	wine, graphite	S – M – L – XL – XXL – 3XL
James & Nicholson	Piqué Polo, women	wine, graphite	S – M – L – XL – XXL
James & Nicholson	Piqué Polo, Kinder	wine, graphite	104 – 116 – 128 – 140 – 152 – 164



Myrtle Beach-Kappe	anthrazite
---------------------------	-------------------



Richtpreise	
Softshell-Jacken	~ € 90,-
Fleece-Jacken	~ € 45,-
Shirts	~ € 20,-
Kappe	~ € 12,-

Bestellung unter <http://www.tabble.de/show.jsp?id=tbr-c77df1e1-d055-486a-8588-3a518a5a979f&locale=de> oder Liste im Stüberl!

Infos bei Nicole, Fiona oder Selma!